

**Anforderungsformular Kupplungen**  
**Order Coupling / Adapter**

Rosenweg 3  
 Zörbig, OT Großzöberitz  
 D-06780

Phone: +49 (0) 34956 3996-0  
 Fax: +49 (0) 34956 3996-66  
 E-Mail: info@industriefabrik.com

Firma / Kunden-Nr. / company / customer N°:	
Name, Vorname / Name:	
Position / Position:	
Straße / Street:	
PLZ / Ort / Zip code / place:	
E-Mail:	
Phone:	
Fax:	
Ihre Projektnummer / Your project N°:	

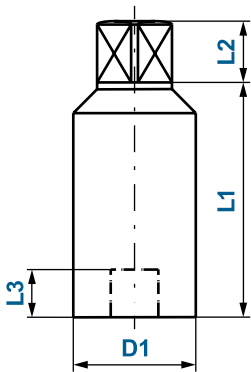
**Produktauswahl:**

Konsolen und Kupplungen verbinden Stellantrieb und Armatur, wenn ein Stellantrieb nicht direkt auf einer Armatur befestigt werden kann.

Um eine verlustfreie Kraftübertragung des Drehmomentes zu gewährleisten,

- Konsole und Kupplung aufeinander abstimmen,
- formschlüssig an Armatur und Stellantrieb anpassen.

Antriebsseitig werden unsere Kupplungen mit einem Vierkant gefertigt.



Konsolen und Kupplungen fertigt die die Industriefabrik gemäß:

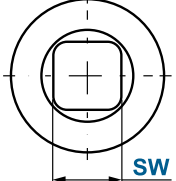
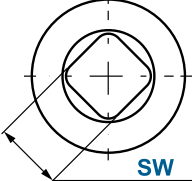
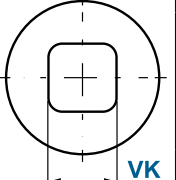
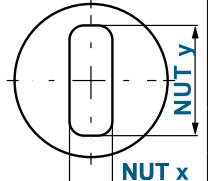
EN ISO 5210 - Anschlüsse von Drehantrieben für Armaturen,

EN ISO 5211 - Anschlüsse von Schwenkantrieben und der

DIN EN 15081:2008-03 - Industriearmaturen - Montagesätze für Anschlüsse von Schwenkantrieben an Armaturen.

Unsere Mitarbeiter helfen Ihnen gern, die richtige Auswahl zu treffen.

Bitte teilen Sie uns telefonisch, via Mail, Post oder Fax Ihre Bestellung mit. Bitte nutzen Sie für Ihre Bestellung dieses Datenblatt.

Armatur-Antrieb Achslage	parallel	45°	Auftrag:	1	2	3	4
Anschluss Armaturseitig			SW				
			D1				
Vierkant			L1				
			L2				
Zweiflach			L3*				
			VK				
	Auswahl	Auswahl	NUT x				
			NUT y				
Stellungsanzeiger			ja / nein				
Armaturensseitig unbearbeitet			Option				
Anzahl Kupplungen			Menge				
Material: Edelstahl 1.4305 oder gleichwertig							

\*L3: Höhe der Armaturensseitigen Welle - 1mm